

Profilazione delle imprese femminili del terziario | l'universo delle imprese femminili del terziario

2.638.959

imprese del terziario  
in Italia

...di queste, il 28,3% sono  
imprese femminili del terziario

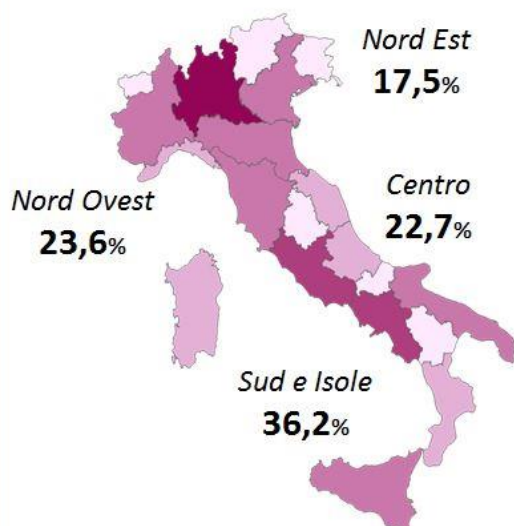


Dall'Universo sono escluse le imprese finanziarie, assicurative e gli studi professionali.

Format  
research

Fonte: Elaborazioni Format Research su dati I.Stat 2018 e Movimprese.

Distribuzione geografica delle 747.466 imprese femminili del terziario



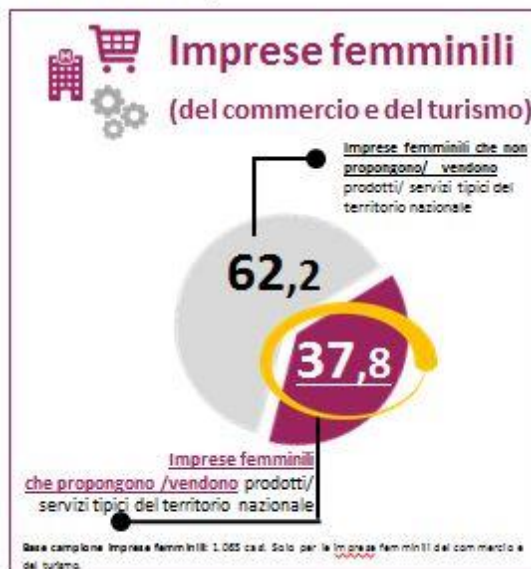
Esempio di lettura. Fatto 100 il totale delle imprese femminili del terziario, il 23,6% opera nelle regioni del Nord Ovest. A tonalità di rosa più scuro corrisponde una numerosità di imprese più elevata.

Palermo, 26 ottobre 2018 | 6

LEGAME TRA IMPRESE FEMMINILI E TERRITORIO

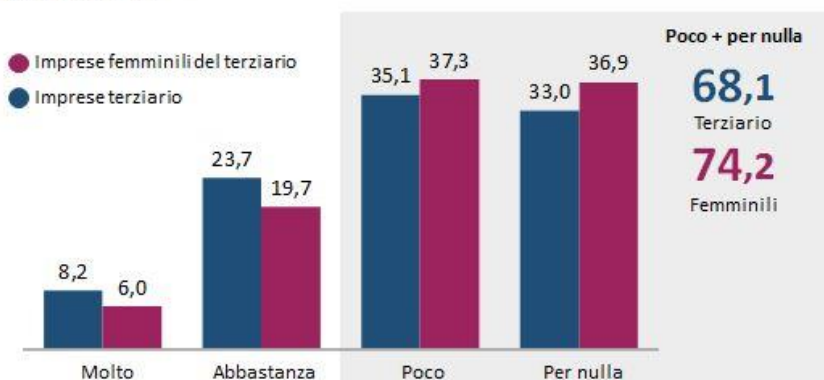
## territorio, cultura e innovazione delle imprese al femminile | il 37,8% delle imprese femminili propongono prodotti e servizi tipici del territorio

Nella sua impresa propone/vende prodotti/servizi tipici del territorio sul quale opera? (Analisi effettuata solo per le imprese del commercio e del turismo)

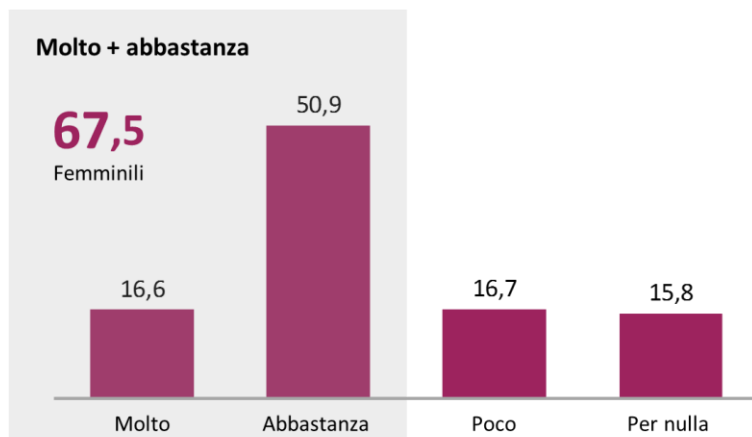


## territorio, cultura e innovazione delle imprese al femminile | il 74,2% delle imprese femminili del terziario ritiene che la sua attività sia poco o per nulla supportata da altri soggetti e istituzioni

Svolgendo l'attività economica quanto ritiene che la sua impresa sia supportata nello svolgimento di tale funzione da altri soggetti e istituzioni che fanno sistema sul territorio (es. Camere di commercio, amministrazioni locali, agenzie di promozione locale e nazionale, etc.)? (Analisi effettuata solo per le imprese del commercio e del turismo)

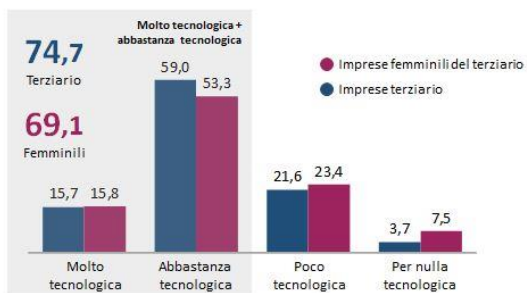


Ad oggi, quanto definirebbe "sostenibile" la Sua impresa?



**focus di approfondimento sulla digitalizzazione | alta la percentuale di imprese femminili che si ritengono tecnologiche, sono infatti quasi sette su 10 (69,1%)**

Se lei dovesse effettuare una valutazione sul livello di implementazione delle tecnologie nella sua impresa, direbbe che la sua azienda sarebbe?



Format RESEARCH

Base campione imprese terziario: 2.514 casi. Base campione imprese femminili: 2.158 casi.

formatresearch.it | 30

**focus di approfondimento sulla digitalizzazione | ACCENTUAZIONI STATISTICHE PER MACROAREE GEOGRAFICHE**

Se lei dovesse effettuare una valutazione sul livello di implementazione delle tecnologie nella sua impresa, direbbe che la sua azienda sarebbe?



Format RESEARCH

formatresearch.it | 31

*Nota metodologica - L'Osservatorio "Marketing Associativo" è basato su un'indagine continuativa a cadenza semestrale effettuata su un campione statisticamente rappresentativo dell'universo delle imprese italiane del commercio, del turismo e dei servizi (8.514 casi). Margine di fiducia: +1,1%. L'indagine è stata effettuata dall'Istituto di ricerca Format Research, tramite interviste telefoniche (sistema Cati), nel periodo 29 agosto - 13 settembre 2018.*