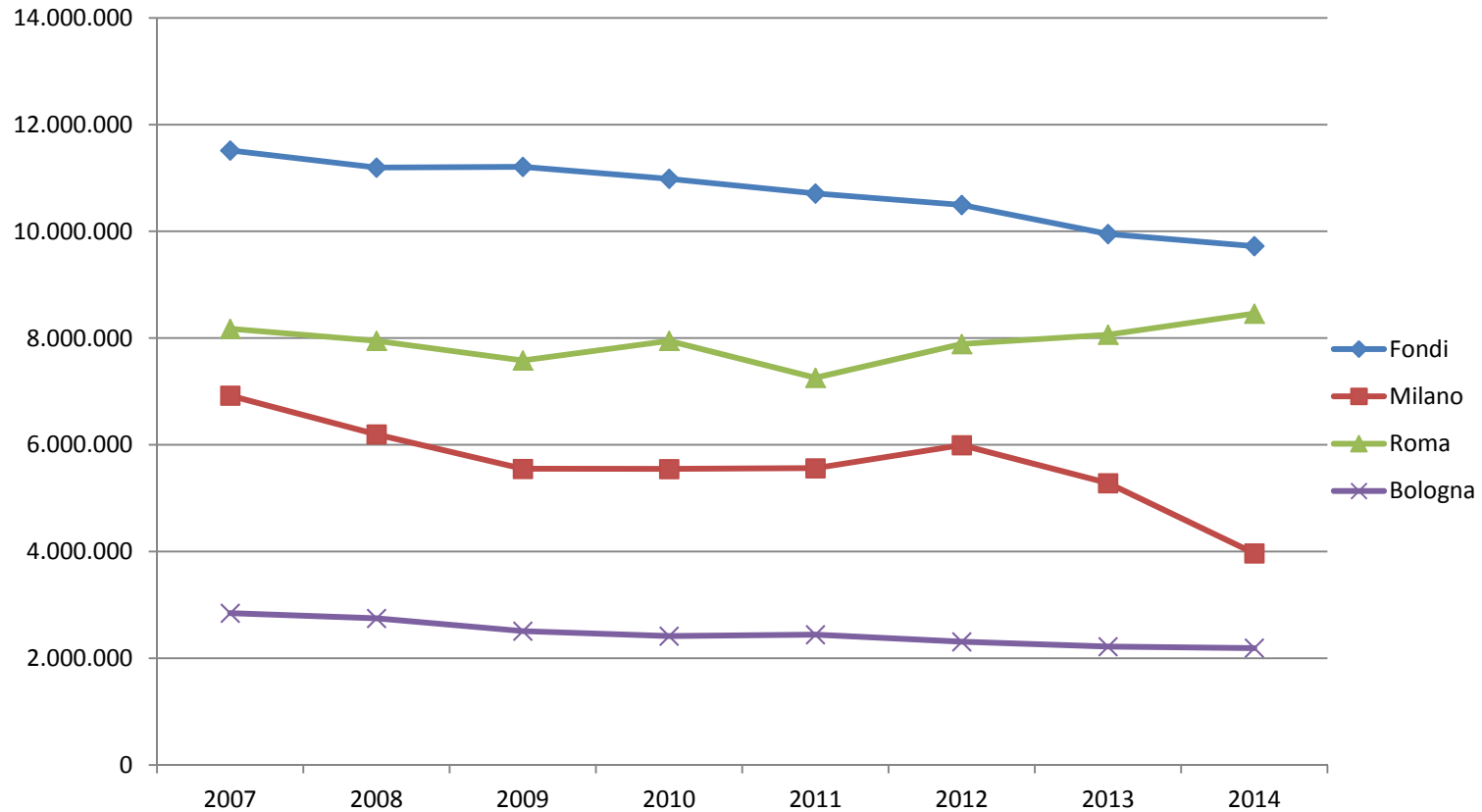


MERCI INTRODOTTE NEI MERCATI (Quintali)



Dal 2007 l'andamento dei più importanti mercati ortofruitticoli all'ingrosso ha subito un calo generalizzato, dovuto agli effetti della crisi economica ed alla conseguente contrazione dei consumi. Ad oggi il mercato di Roma è l'unica realtà che presenta una tendenza in risalita, in concomitanza con l'adozione dell'orario diurno.