

ROMA 19/02/2020

PROFESSIONISTI E IMPRESE LOCALI

10 CONSIGLI PER LA PROMOZIONE ONLINE

Enzo Mastrolonardo
www.enzomastrolonardo.it
info@enzomastrolonardo.it



CONFCOMMERCIO
IMPRESE PER L'ITALIA

ColosSE
L'EVENTO SEO DELLA CAPITALE 

PARLANDO DI IMPRESE
NEL CONTESTO ONLINE

NON SIETE UN PUNTO
DI RIFERIMENTO
PER NUOVI POTENZIALI CLIENTI

IL POTENZIALE CLIENTE (SPENDENTE)
È SPESSO COLUI SUL QUALE

GRAVA UN'INCOMBENZA
HA UN PROBLEMA DA RISOLVERE

EGLI RICORRE AL CANALE ONLINE
PRINCIPALMENTE PER DUE MOTIVI

1 NON HA RIFERIMENTI
IN UN CERTO SETTORE

2 HA GIA' RIFERIMENTI MA
NON È SODDISFATTO

METTERCI LA FACCIA E INSERIRSI NEL CONTESTO

1

Esporsi in prima persona

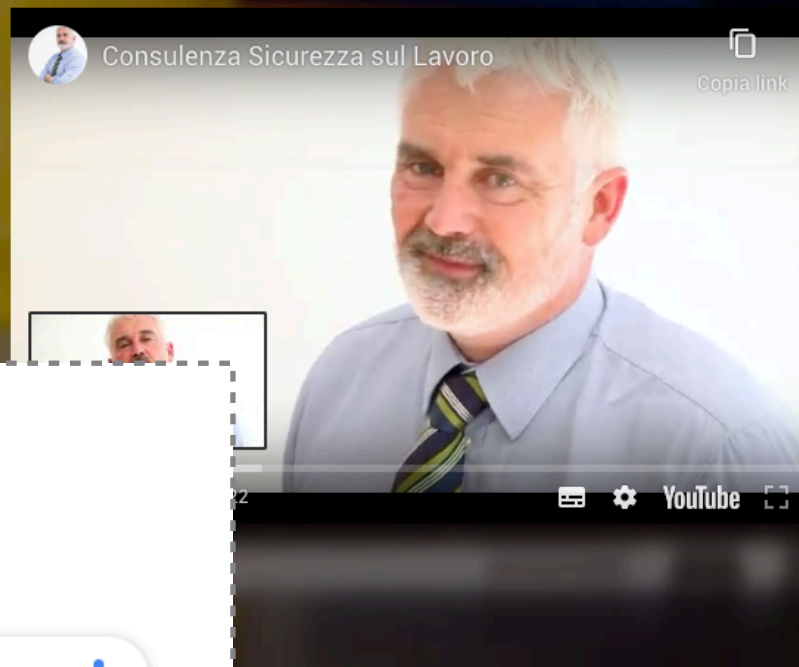
Genera **Fiducia** per il Potenziale
Cliente che cerca un punto di
riferimento, e teme fregature.

METTERCI LA FACCIA E INSERIRSI NEL CONTESTO

1

CONSULENZA SICUREZZA SUL LAVORO A ROMA E CORSI DI FORMAZIONE

Con la nostra Consulenza per la Sicurezza sul Lavoro a Roma, ci occupiamo di gestire per te incombenze e complessità.



Google

Sei ben contestualizzato sul Motore di Ricerca?

Cerca con Google

Mi sento fortunato

RIVOLGERSI AI POTENZIALI CLIENTI CON UN LINGUAGGIO **normale**

2

X Legalese

✓ Colloquiale

X Psicologichese

✓ Poco Tecnico

X Fiscalese

✓ Reale

X Tecnichese

✓ A prova di Bambino

RIVOLGERSI AI POTENZIALI CLIENTI CON UN LINGUAGGIO NORMALE

2

Come trasferire dati dal dispositivo iOS precedente al nuovo iPhone, iPad o iPod touch

Configura il nuovo dispositivo iOS da un backup del tuo iPhone, iPad o iPod touch precedente.

Prima di iniziare

Se hai un nuovo iPhone e già possiedi un Apple Watch, [annulla l'abbinamento tra l'Apple Watch e l'iPhone precedente](#) prima di configurare il nuovo dispositivo. Annullando l'abbinamento, verrà eseguito automaticamente un [backup dell'Apple Watch](#) in modo da poterlo ripristinare dopo l'abbinamento con il nuovo iPhone.

- Assicurati di disporre di un [backup del dispositivo](#).
- Procurati la [password dell'ID Apple](#).
- [Trasferisci la scheda SIM](#). Se il nuovo dispositivo richiede una scheda SIM precedente oppure un'eSIM, [contatta il tuo operatore telefonico](#).

Hai acquistato un nuovo iDevice?

Se vuoi trasferire tutto dal vecchio al nuovo telefono e sincronizzare i tuoi dati con tutti i dispositivi ma non sai come fare

Scrivimi per concordare un intervento

IDENTIFICARE DELLE NICCHIE NEL PROPRIO SETTORE

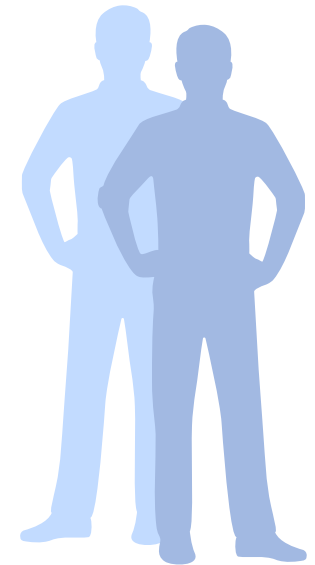
Promuovere servizi ad-hoc per
segmenti di pubblico specifici

Riparazione Elettrodomestici

Riparazione Aspirapolveri

Riparazione FOLLETO

3



IDENTIFICARE DELLE NICCHIE NEL PROPRIO SETTORE

3



Servizio di Riparazione Folletto

A partire da 20€ e in pochi minuti, fino ad un massimo di 24-48h

 [Ulteriori informazioni](#)

IL PIU' RAPIDO SU ROMA



SUBITO O ENTRO 24 ORE

Molte riparazioni posso effettuare in breve tempo, portami subito il tuo apparecchio!

RIPARAZIONI COSTO BASSO



A PARTIRE DA 20 EURO

Alcuni problemi comuni sono risolvibili grazie a piccoli pezzi di ricambio

NON SPRECAVE BUDGET ED ENERGIE SOLO PER INFORMARE

4

Le Pagine aziendali sono tipicamente basate su contenuto **informativo** distante dal **reale** obiettivo del potenziale cliente



NON SPRECARE BUDGET ED ENERGIE SOLO PER INFORMARE

4

The image shows a screenshot of a website with a pink navigation bar containing the following menu items: CHI SONO, SHIATSU, TRATTAMENTO, OFFERTE, and CONTATTI. Below the navigation bar is a dark brown content area with a blurred background. It features three columns of text, each with an icon above it: a white t-shirt icon for 'Come Vestirsi', a white lit candle icon for 'In che Luogo', and a white watch icon for 'Quanto Dura'. The 'Come Vestirsi' section is highlighted with a green oval. The text in each section provides details about clothing, environment, and duration of the treatment.

CHI SONO SHIATSU TRATTAMENTO OFFERTE CONTATTI

Come Vestirsi
Indossare abiti comodi non aderenti, che permettano la massima libertà di movimento, consigliati la tuta e i calzini corti

In che Luogo
In un ambiente rilassante ed armonioso, distesi sul futon (materasso giapponese), in posizione supina, prona o laterale

Quanto Dura
La durata varia da 60 minuti fino ad un'ora e mezza, nel caso di impiego della moxa. Trascorrerete in relax il vostro tempo, allontanandovi dallo stress quotidiano

CREATE DELLE PROMESSE BASATE SULLE NECESSITA' DEGLI UTENTI

5

- ✓ Difficile
- ✓ Richiede Tempo
- ✓ In Scadenza

Il potenziale cliente percepisce
di non poter provvedere da sé



CREATE DELLE PROMESSE BASATE SULLE NECESSITA' DEGLI UTENTI

5



Agenzia Disbrigo Pratiche

La nostra **Agenzia Disbrigo Pratiche** è tra le più apprezzate su Roma nell'espletamento di Pratiche Conto Terzi

- ✓ **Tempistiche Ridotte**
- ✓ **Semplicità nel Dialogo**
- ✓ **Referente a Disposizione**

Delega a noi le tue incombenze...

GUADAGNA DEL TEMPO PER TE!

UNAPPA Unione Nazionale Professionisti Pratiche Amministrative

RECENSIONI REALI “PROBLEMA/SOLUZIONE”

6

Ciò che potete presidiare è
Autoreferenziale

Il potenziale Cliente sta selezionando un
(nuovo) referente: **non è sprovveduto**



RECENSIONI REALI “PROBLEMA/SOLUZIONE”



nicola di cola

4 recensioni

★★★★★ 2 mesi fa -

Competenti e affidabili, una squadra vincente



Mi piace



Marta Di Mattia

CONTABILITÀ CONDOMINIALE

★★★★★

Abbiamo esaminato diversi preventivi per dei condomini che gestiamo, non erano tra i preventivi più economici ma viste le precedenti esperienze con altre ditte abbiamo deciso di provare. Molto soddisfatti del rapporto, esaudiscono richieste anche fuori accordo e con poco preavviso.



Dott. Marco De Luca

Commercialista

Studio De Luca & Associati

★★★★★



Li ho contattati a causa di un una pratica urgente ferma per un problema tecnico. Hanno sbloccato la cosa il giorno stesso recandosi di persona nell'ufficio di competenza. Il prezzo abbastanza buono, giusto un paio di minuti di troppo nell'attesa prima di riuscire a parlarci.

6

PREDIRE DOMANDE E RISPOSTE DEI VOSTRI UTENTI

7

La profonda Conoscenza delle **dinamiche** legate al vostro Lavoro, e al **territorio**, vi porta a capire **come** gli utenti gradirebbero fruire dei vostri **servizi**

PREDIRE DOMANDE E RISPOSTE DEI VOSTRI UTENTI

7



VANTAGGI

SERVIZI

FAQ

OPINIONI

RICHIEDI PRATICA



AMPIO PARCHEGGIO

Niente stress da ricerca parcheggio in viette sperdute, solo la comodità di lasciare il veicolo ad un passo da te




UNICO REFERENTE

Stefano non vi abbandonerà neppure dopo la chiusura della pratica, diventerà il vostro riferimento nel settore!

PROMUOVERSI IN FUNZIONE DI MARGINE E POSSIBILITA'

8

- ✓ Minor **Concorrenza**
 - ✓ Minor impiego di **Risorse**
 - ✓ Migliore **qualità** del Contatto
 - ✓ Maggior **Guadagno** in relazione a
- 

PROMUOVERSI IN FUNZIONE DI MARGINI E POSSIBILITA'

8

VALUTAZIONE IMPATTO ACUSTICO A ROMA E SUL TERRITORIO NAZIONALE

Salve! Sono Elvio Echeoni, Tecnico Abilitato in Acustica Ambientale. Offro Servizi di Valutazione **Impatto Acustico a Roma, Relazioni e Consulenze**, per aiutarti ad ottenere le autorizzazioni di cui hai bisogno e Risolvere problemi legati al Rumore.

VALUTAZIONI, RELAZIONI E SOLUZIONI AL RUMORE
TEMPI RAPIDI E COSTI CONGRUI

OTTIENI UNA SOLUZIONE SU MISURA



CONTATTO IMMEDIATO
CON IL TECNICO



TEMPISTICHE DI
EVASIONE RIDOTTE



SOLUZIONI E PROPOSTE
SU MISURA



REFERENTI PER LA
SICUREZZA SUL LAVORO

NON SOTTOVALUTATE IL VOSTRO SITO WEB

È di **Proprietà**

Identifica la **reale identità** online sulla quale possiamo presidiare circa la **paternità** dei contenuti in modo pressoché **totale e libero**

9

NON SOTTOVALUTATE IL VOSTRO SITO WEB

facebook

Il tuo account è bloccato in via temporanea

Abbiamo individuato delle attività sospette sul tuo account e abbiamo temporaneamente bloccato.

È probabile che il tuo account sia stato violato in seguito a un sito Web progettato per essere simile a Facebook. Questa attività è vietata. Per maggiori informazioni, visita il Centro assistenza.

Nei prossimi passaggi, ti guideremo nel completare la verifica del tuo account sia protetto e consentirti di accedere di nuovo.

Perché sospendiamo gli account

I [Termini e condizioni](#) e le [norme di Google Ads](#) sono pensati per aiutare a creare un'esperienza positiva e sicura per utenti e inserzionisti: se riscontriamo violazioni gravi, gli account possono essere sospesi. Ci sono inoltre altri motivi per cui un account può essere temporaneamente sospeso. Per ulteriori dettagli, continua a leggere.

[Espandi tutto](#) [Comprimi tutto](#)

- Sospensioni dovute a violazioni di [Termini e condizioni](#) o delle [norme di Google Ads](#)
- Sospensione dovuta a problemi di [fatturazione e pagamento](#)
- Sospensione temporanea dovuta all'[accesso non autorizzato all'account](#)
- Conformità alle norme di Google Ad Grants**

Come richiedere un rimborso

Se il tuo account è stato sospeso e ti spetta un rimborso, puoi sempre [cancellare l'account](#) e [ricevere il rimborso](#).

Italiano

Instagram

Errore

Il tuo account è stato disabilitato perché non rispetta le nostre condizioni. Scopri come poter ripristinare il tuo account.

[Ricorso](#)

Non hai un account? [Iscriviti.](#)

9

10 SEMPLIFICATE.

Enzo Mastrolonardo
www.enzomastrolonardo.it
info@enzomastrolonardo.it



enzo-mastrolonardo



sonseo_rm



Grazie. Domande?



CONFCOMMERCIO
IMPRESE PER L'ITALIA

ColosSE
L'EVENTO SEO DELLA CAPITALE